

# Sicherheitsrelais K-ROS



## Allgemein

- 4 Kontakte
- Zwangsgeführter Kontaktsatz
- Nach EN 50205, Anwendungstyp A
- Umgebungstemperatur -15 ... +70 °C
- Lötwärmebeständigkeit 260 °C/5s
- RoHS konform

## Anschlüsse

- Lötstifte für Leiterplatte, vorverzinnt mit Sn100

## Antrieb

- Gleichstrom, neutral monostabil

## Zulassung

- cULus • TÜV

## Normen

- EN 50205 • IEC 61810-1 • UL 508

## Technische Daten mechanisch

Abmessungen L x B x H (in mm)	42 x 16 x 32,2
Schockfestigkeit Schließer/Öffner	30/30 g, 11 ms Halbsinus
Schwingfestigkeit Schließer/Öffner	5/5 g, 10 - 55 Hz
Ansprechzeit Öffner, Kontakt öffnet	typisch 9 ms
Ansprechzeit Schließer, Kontakt schließt	typisch 12 ms
Rückfallzeit Schließer, Kontakt öffnet	typisch 5 ms
Rückfallzeit Öffner, Kontakt schließt	typisch 8 ms
Mechanische Lebensdauer (ohne Last)	>10 <sup>7</sup> Schaltspiele
Gewicht	35 g

## Technische Daten elektrisch

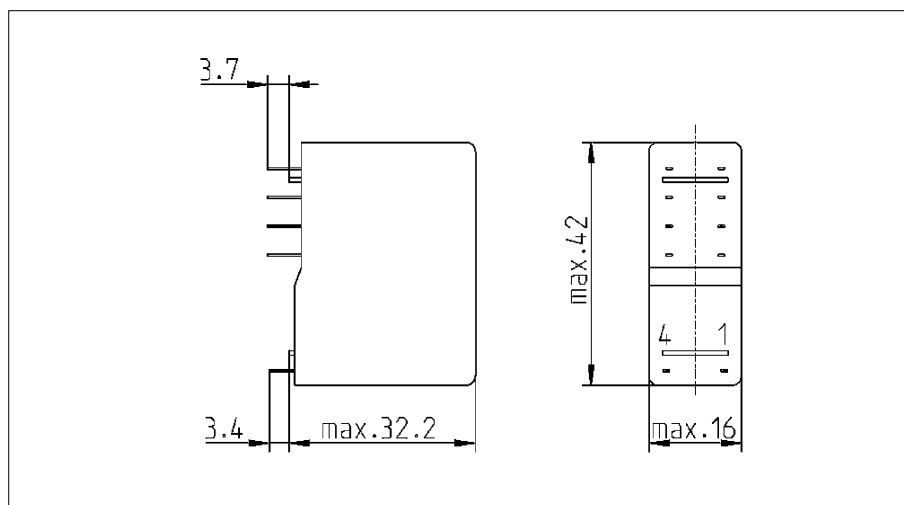
Max. Schaltleistung	AC 1.840 VA, DC *W
Max. Schaltspannung	AC 230/240 V, DC *W
Max. Schaltstrom Schließer	8 A
Dauerstrom I <sub>th2</sub>	8 A
Dauerstrom I <sub>th2</sub> gleichzeitig über 2 Kontakte	5,6 A
Dauerstrom I <sub>th2</sub> gleichzeitig über 3 Kontakte	4,6 A
Schaltvermögen	AC-15 230/240 V      I <sub>e</sub> = 4 A DC-13 24 V              I <sub>e</sub> = 1,2 A
Elektrische Lebensdauer (mit Nennlast)	>10 <sup>5</sup> Schaltspiele
Kurzschlussfestigkeit 1.000 A/AC 230 V	10 A gL/gG-Sicherung
* siehe DC-Ausschaltvermögen	

## Isolation

Überspannungskategorie (Ü) III      B-I = Basisisolierung  
 Verschmutzungsgrad (V) 2          V-I = Verstärkte (doppelte) Isolierung  
 Isolierstoffgruppe II

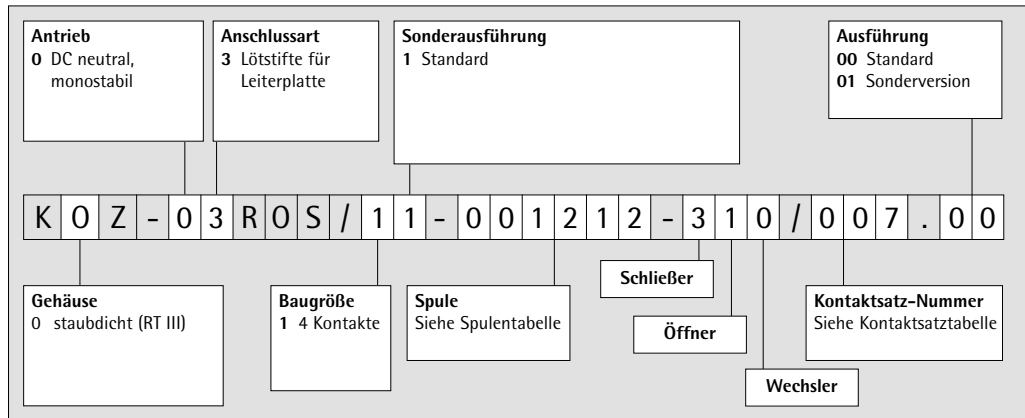
Isolation zwischen	Nennspannung Versorgungssystem		Luft-/Kriechstrecke	Prüfspannung 50 Hz/60 s
	AC 120/240 V	AC 230/400 V		
Kontakt - Kontakt	V-I	B-I	> 3 mm	AC 2.500 V
Kontaktsatz - Antrieb	V-I	B-I	> 3 mm	AC 2.500 V

## Maßzeichnung



# Sicherheitsrelais K-ROS

## Typenschlüssel



## Kontaktsatznummer

Anzahl der Kontakte Schließer/Öffner/Wechsler	AgCdO	AgNi * +0,2 µm Au	AgNi * +10 µm Au	AgSnO <sub>2</sub> +0,2 µm Au	AgSnO <sub>2</sub> +2 µm Au	Kontakt- stoff
220	001	002	003	004	009	Kontaktsatz- Nummer
310	005	006	007	008	010	

Kontaktmaterial AgCdO  
seit 2018 nicht mehr  
verfügbar!

\* Für neue Projekte auf Anfrage

Alle Werte bei Umgebungstemperatur  $T_u = 20\text{ °C}$

## Spulentabelle

Spulen-Nr.	Widerstand R/Ω	Widerstands- toleranz ±	U <sub>1</sub> /V	U <sub>2</sub> /V	U <sub>3</sub> /V	U <sub>rück</sub> /V	Bedruckung U <sub>enn</sub> /V
1124	25	5%	3,4	7,7	8	0,2	6
1016	155	8%	8,7	18,9	19	0,5	12
1212	625	7%	17,5	38,2	39	1,0	24
1208	2.100	7%	31,5	69,8	70	1,7	48
1306	4.000	9%	45,6	95,9	98	2,5	60
1204	11.000	11%	73,7	157,9	156	3,9	110
1096	66.000	16%	197,0	379,1	382	9,5	250

U<sub>1</sub>: Ansprechspannung unter Einbeziehung der Eigenerwärmung (minimale Spulenspannung)

U<sub>2</sub>: Thermisch bedingte Spulengrenzspannung (max. Spulenspannung)

U<sub>3</sub>: Max. zulässige Spulenspannung, damit auch im Fehlerfall „Öffnungsversagen“ Kontaktabstand > 0,5 mm

U<sub>rück</sub>: Rückfallspannung

Weitere Informationen finden Sie im Relais-Lexikon unter „Betriebsgrößen“.

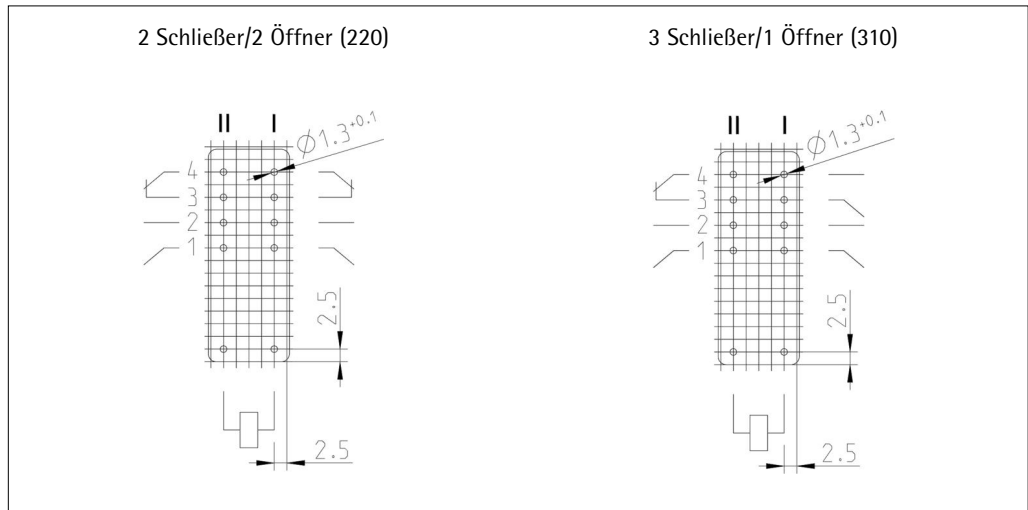
Weitere Spulen sind möglich und lieferbar.

## Vorzugstypen

Article-No.	Type key	Printing U <sub>nom</sub>	U <sub>1</sub> /V	U <sub>2</sub> /V	U <sub>3</sub> /V	U <sub>rück</sub> /V
ROS-2500	KOZ-03ROS/11-001212-220/002.00	DC 24 V	17,5	38,2	39	1,0
ROS-2502	KOZ-03ROS/11-001212-310/006.00	DC 24 V	17,5	38,2	39	1,0
ROS-2503	KOZ-03ROS/11-001212-310/005.00	DC 24 V	17,5	38,2	39	1,0
ROS-2504	KOZ-03ROS/11-001016-220/002.00	DC 12 V	8,7	18,9	19	0,5
ROS-2505	KOZ-03ROS/11-001212-220/003.00	DC 24 V	17,5	38,2	39	1,0
ROS-2506	KOZ-03ROS/11-001212-220/004.00	DC 24 V	17,5	38,2	39	1,0
ROS-2508	KOZ-03ROS/11-001212-310/008.00	DC 24 V	17,5	38,2	39	1,0
ROS-2517	KOZ-03ROS/11-001016-310/006.00	DC 12 V	8,7	18,9	19	0,5
ROS-2520	KOZ-03ROS/11-001204-220/009.00	DC 110V	73,7	157,9	156	3,9
ROS-2526	KOZ-03ROS/11-001212-310/010.00	DC 24 V	17,5	38,2	39	1,0
ROS-2542	KOZ-03ROS/11-001204-310/005.00	DC 110 V	73,7	157,9	156	3,9
ROS-2543	KOZ-03ROS/11-001212-220/009.00	DC 24 V	17,5	38,2	39	1,0
ROS-2550	KOZ-03ROS/11-001204-220/004.00	DC 110V	73,7	157,9	156	3,9
ROS-2551	KOZ-03ROS/11-001016-220/009.00	DC 12 V	8,7	18,9	19	0,5
ROS-2553	KOZ-03ROS/11-001208-220/004.00	DC 48 V	31,5	69,8	70	1,7
ROS-2554	KOZ-03ROS/11-001016-220/004.00	DC 12 V	8,7	18,9	19	0,5
ROS-2555	KOZ-03ROS/11-001016-310/008.00	DC 12 V	8,7	18,9	19	0,5
ROS-2558	KOZ-03ROS/11-001208-310/008.00	DC 48 V	31,5	69,8	70	1,7

# Sicherheitsrelais K-ROS

Anschlussraster  
Lötseite



Diagramme

