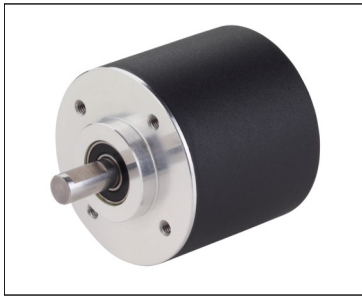


TECHNISCHES DATENBLATT

Inkrementalgeber RI42-O



- Wirtschaftlicher Kleingeber
- Hohe Schutzart IP65
- Inkrementalausgang HTL oder TTL
- Hohe mechanische Laufleistung
- Bis zu 4.096 Schritte mit 1.024 Impulsen
- 10.000 U / min Dauerbetrieb
- Einsatzgebiete z. B. Textilindustrie

ICURO®
industry



STRICHZAHL

5/ 10 / 20 / 25 / 30 / 50 / 60 / 72 / **100** / 128 / 144 / 200 / 250 / 300 / 360 / 400 / **500** / 512 / 600 / 720 / 900 / **1000** / 1024 / 1250 / 2500 / 3600
Weitere Strichzahlen auf Anfrage

TECHNISCHE DATEN mechanisch

Gehäusedurchmesser	40 mm
Wellendurchmesser	6 mm (Vollwelle)
Flanscharten (Gehäusebefestigung)	Rundflansch
Schutzart Welleneingang (EN 60529)	IP64
Schutzart Gehäuse (EN 60529)	IP65
Wellenbelastung axial / radial ¹	5 N / 10 N
Max. Drehzahl ¹	max. 10.000 U/min
Anlaufdrehmoment typ.	≤ 1 Ncm
Schwingfestigkeit ¹ (DIN EN 60068-2-6)	100 m/s ² (10 ... 2000 Hz)
Schockfestigkeit ¹ (DIN EN 60068-2-27)	1000 m/s ² (6 ms)
Betriebstemperatur ¹	0 °C ... +60 °C
Lagertemperatur	-25 °C ... +85 °C
Material Welle	Aluminium
Material Gehäuse	Kunststoff
Masse	ca. 75 g
Anschluss	Kabel, axial

¹höhere Werte auf Anfrage

Irrtümer und Änderungen vorbehalten

Datenblatt	© Hengstler GmbH Uhlandstr. 49 D-78554 Aldingen/ Germany	Seite
Version 3 05022021HF	+49 74 24 -89 0 E-mail: info@hengstler.com Internet: www.hengstler.com	1/4

TECHNISCHES DATENBLATT

Inkrementalgeber RI42-O

TECHNISCHE DATEN elektrisch

Allgemeine Auslegung	gemäß DIN EN 0160, Schutzklasse III, Verschmutzungsgrad 2, Überspannungskategorie II
Versorgungsspannung ¹	Gegentakt (D), DC 5 V ±10 % Gegentakt (K), DC 5 V ±10 % oder DC 10 - 30 V Gegentakt antivalent (I): DC 10 - 30 V
Eigenstromaufnahme typ.	40 mA (DC 5 V), 30 mA (DC 24 V, bei Gegentakt K,I)
Impulsfrequenz max.	DC 5V: 300 kHz DC 10-30V: 200 kHz DC 10-24V: 50 kHz
Standard Ausgangsvarianten ²	Gegentakt (K): A, B, N, $\overline{\text{Alarm}}$ Gegentakt (D): A, B, N, $\overline{\text{Alarm}}$ Gegentakt antivalent (I): A, B, N, \overline{A} , \overline{B} , \overline{N} , $\overline{\text{Alarm}}$
Toleranz	± max. 25° elektrisch
Strichzahl	5 ... 1024
Alarmausgang	NPN-O.C., max. 5 mA
Impulsform	Rechteck
Tastverhältnis	1:1

¹⁾ Bei Gegentakt (K) DC 10 - 30 V: Verpolschutz

²⁾ Ausgang (K) Kurzschlussfest.

ANSCHLUSSBELEGUNG Kabel PVC

Kabel PVC Farbe	Ausgangsschaltung		
	Gegentakt (K)	Gegentakt (D)	Gegentakt antivalent (I)
weiß	Kanal A	Kanal A	Kanal A
weiß/braun			Kanal \overline{A}
grün	Kanal B	Kanal B	Kanal B
grün/braun			Kanal \overline{B}
gelb	Kanal N	Kanal N	Kanal N
gelb/braun			Kanal \overline{N}
gelb/schwarz	$\overline{\text{Alarm}}$	$\overline{\text{Alarm}}$	$\overline{\text{Alarm}}$
gelb/rot			Sense V cc
rot	DC 10 - 30 V	DC 5 V	DC 10 - 30 V
schwarz	GND	GND	GND

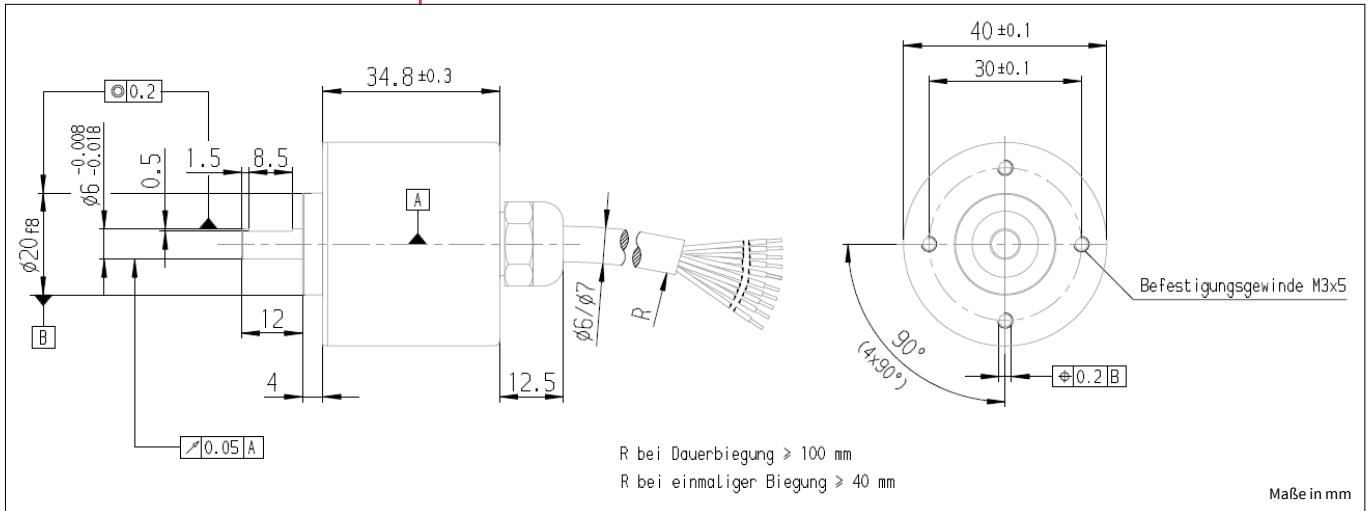
Irrtümer und Änderungen vorbehalten

Datenblatt	© Hengstler GmbH Umlandstr. 49 D-78554 Aldingen/ Germany	Seite
Version 3 05022021HF	+49 74 24 -89 0 E-mail: info@hengstler.com Internet: www.hengstler.com	2/4

TECHNISCHES DATENBLATT

Inkrementalgeber RI42-O

MASSZEICHNUNGEN



AUSWAHL BESTELLSCHLÜSSEL

Typ	Strichzahl	Versorgung ^{1,2}	Flansch, Schutzart, Welle	Ausgang ³	Anschluss
<input type="checkbox"/>	<input type="checkbox"/>	<input type="checkbox"/>	<input type="checkbox"/>	<input type="checkbox"/>	<input type="checkbox"/>
RI42-O	5 ... 3600	A DC 5 V E DC 10 - 30 V	R.41 Rund, IP64, 6 mm	K Gegentakt I Gegentakt, antivalent D Gegentakt 5V	A PVC-Kabel, axial

¹ Bei DC 5 V: nur mit Ausgang D erhältlich
² Bei DC 10-30 V: nur mit Ausgang K, I erhältlich
³ Ausgang K und I Kurzschlussfest.

AUSWAHL BESTELLSCHLÜSSEL Kabellänge

Der Kabelabgang (Anschluss A) ist mit verschiedenen Kabellängen erhältlich. Um ihre gewünschte Kabellänge zu erhalten, setzen Sie bitte den entsprechenden Code ans Ende des Bestellschlüssels. Bei Varianten mit Stecker am Kabelende, den Code zwischen Auswahl Kabellänge und Stecker einbauen. Weitere Kabellängen auf Anfrage.

Code	Kabellänge	Code	Kabellänge
ohne Code	1,5 m	-U0	20 m
-D0	3 m	-V0	25 m
-F0	5 m	-W0	30 m
-K0	10 m	-X0	40 m
-P0	15 m	-Y0	50 m

Irrtümer und Änderungen vorbehalten

TECHNISCHES DATENBLATT

Inkrementalgeber RI42-O

Zubehör

FLEXIBLE KUPPLUNGEN



Membrankupplung

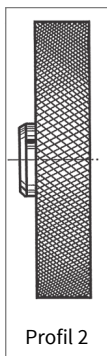


Wendelkupplung



Stegkupplung

MESSRÄDER



Profil 2

	Nabendurchmesser d1/d2	Art.-Nr.
Membrankupplung	6 mm / 6 mm	3 520 081
Membrankupplung	6 mm / 10 mm	3 520 082
Membrankupplung	6 mm / 9,53 mm	3 520 084
Steg-Kupplung	5 mm / 6 mm	3 520 033
Steg-Kupplung	6 mm / 6 mm	1 761 026
Wendelkupplung 19/28	5 mm / 6 mm	3 520 035
Wendelkupplung 19/28	6 mm / 6 mm	0 070 653
Wendelkupplung 25/32	6 mm / 9,53 mm	3 520 052
Wendelkupplung 25/32	6 mm / 10 mm	3 520 066

Profil 2

Mit aufgeklebtem Profil-Gummi weißer Noppenbelag, besonders haftfähiger Gummibelag, verschleißarm.

Anwendung: z.B. bei Papier und Pappe, Kabelmessung, fettfreie Metalle, Vlies, rohes oder oberflächenbehandeltes Holz, weiche und harte Kunststoffe.

Durchmesser	Umfang	Profil	Breite der Lauffläche in mm	Bohrung - Ø in mm	Art.-Nr.
6,37cm	0,2 m	2	12	6 H7	0 601 048

Irrtümer und Änderungen vorbehalten