

# Typ 499



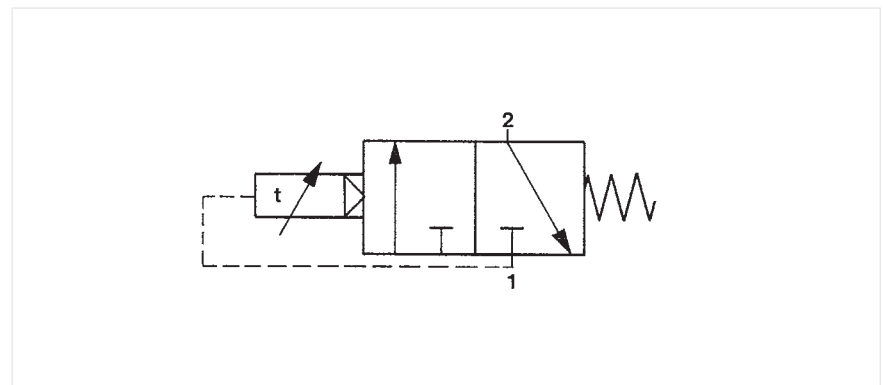
## TECHNISCHE DATEN

# Pneumatisches Zeitglied

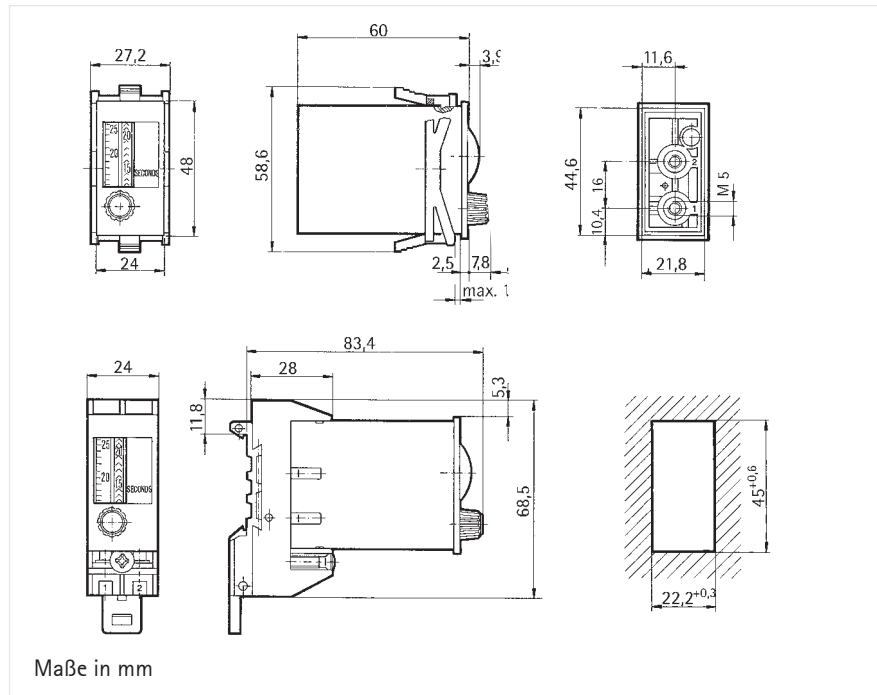
- Preisgünstig
- DIN-Abmessungen
- Kleine Einbaumaße
- Druckunabhängig
- Kein dauernder Luftverbrauch
- Stehende Vorwahl

Anzeige	Ziffernskala			
Zeitbereich	0,2–3 s, 2 ... 30 s oder 20 ... 300 s, entspr. Ausführung			
Betriebsdruck	2 ... 6 bar			
Luftbeschaffenheit	Ölfrei			
Filter-Porenweite	< 40 µm			
Betriebstemperatur	0 ... + 60 °C			
Anschluss	Schlauchverschraubung M5 oder Schnellsteckverbindung, entspr. Ausführung			
Befestigung	Spannfeder oder DIN-Schienebefestigung			
Schutzart (IEC 144)	IP 40			
Gewicht	ca. 50 g			
Eingang	Wird der Eingang 1 mit Druck beaufschlagt, beginnt das Uhrwerk zu laufen.			
Zeiteinstellung	Stufenlos mittels Drehknopf			
Einstellbereich	0,2 ... 3 s	2 ... 30 s	8 ... 120 s	20 ... 300 s
Wiederholgenauigkeit	± 0,1 s	± 0,3 s	± 1,2 s	± 3,0 s
Einstellgenauigkeit	± 0,3 s	± 0,6 s	± 3,0 s	± 6,0 s
Rückstellung (Reset)	Durch Unterbrechung der Zuluft am Eingang 1			
Rückstellzeit	mind. 200 ms			
Ausgang	Nach Ablauf der eingestellten Zeit wird Eingang 1 auf Ausgang 2 geschaltet.			

## ANSCHLUSSPLAN



## MASSZEICHNUNG



## BESTELLANGABEN

### Zeitglied

	Zeitbereich	Zeitbereich	Zeitbereich	Zeitbereich
Anschluss	0,2 s ... 3 s	2 ... 30 s	8 ... 120 s	20 ... 300 s
Schlauchverschraubung M5	0 499 520	0 499 500	0 499 540	0 499 550
Schnellsteckverbindung	0 499 521	0 499 501		0 499 551

### Frontrahmen

Abmessungen	Einbaumaße	Art.-Nr.
48 x 48 mm	45 x 45 mm	2 405 219
52 x 52 mm	45 x 45 mm	2 405 220
54 x 29 mm	50 x 25 mm	2 405 218
Ø 59 mm	Ø 50 mm	2 405 224
60 x 75 mm	52 x 52 mm	1 499 512
72 x 72 mm	68 x 68 mm	1 405 672

### Zubehör

Sockel für DIN-Schienenbefestigung	
- Schlauchverschraubung	1 499 511
- Schnellsteckverbindung	1 499 513
Bitte unbedingt mitbestellen:	
- Entriegelungsschieber für 35 mm H-Schiene	3 513 306
- Entriegelungsschieber für C-Schiene	3 513 307

Automatische Rückstellung siehe Automatischer Rückstellbaustein