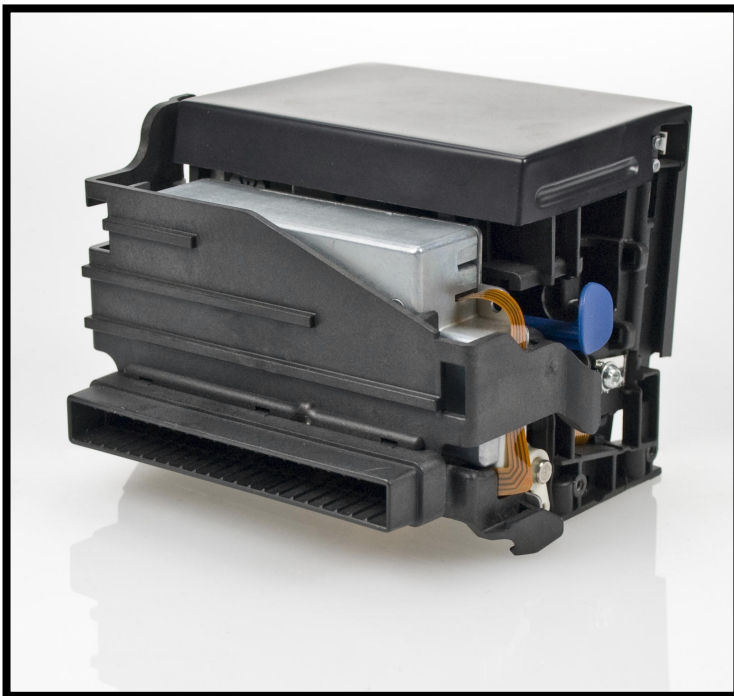


X-80™ Thermodrucker

Vielseitig, flexibel und robust!



Perfekte Lösung für Ticket- und Belegausgabe

- Schnelle USB- oder serielle Schnittstelle
- Druckt bis zu 350 mm/Sek.
- Druckt/schneidet Papier - stärke bis 250 g/m²
- Automatischer Abschneider mit Papierstau-Erkennung
- Optionaler Schlafmodus – ideal für Solar- oder Batteriebetrieb

Der Thermodrucker X-80 von Hengstler ist eines der vielseitigsten Geräte am Markt. Er ist ausgelegt für Papierbreiten von 60-86 mm und Druckgeschwindigkeiten bis 350 mm/Sek. (13.7 Zoll/Sek.). Durch die Auswahl verschiedener Abschneider ist der X-80 in der Lage Papierstärken bis zu 250 g/m² zu schneiden. Ein optional integrierter Sensor erkennt ob das Papier dem Schacht entnommen worden ist und verhindert somit Papierstau. Der optionale „Schlafmodus“ sorgt für niedrigen Strombedarf im μA –Bereich und spart damit Energie – bei Solar- oder Batteriebetrieb.

Hengstler X-80 – für verlässliche Druck-Lösungen

Hengstler X-80™ Thermodrucker

Anwendungsbereiche

Hier nur einige Beispiele für Einsatzbereiche des Thermodruckers X-80:

Parkscheine: Da Park-Automaten häufig mit Solarzellen-Batterien betrieben werden, ist der Thermodrucker mit seinem optionalen „Schlafmodus“ hier ideal – er reduziert den Stromverbrauch auf fast vernachlässigbare Werte. Der weite Temperatur- und Feuchtigkeitsbereich macht diesen Druckertyp perfekt für den Betrieb im Freien.

Ticketausgabe: Dank seiner Fähigkeit, auch sehr starkes Papier zu bedrucken, eignet sich der Thermodrucker X-80 ausgezeichnet für die Ausgabe von Tickets, die üblicherweise fest und haltbar sein müssen. Trotzdem passt alles in eine kompakte Einheit, die wenig Platz im Kiosk oder Ausgabe-Automaten benötigt.

Mobiler Betrieb: Fahrscheinbelege, Tank- oder Heizölbelege – der Thermodrucker druckt alles auch unterwegs! Sein Spannungsbereich ist geeignet für praktisch jede Art von Einsätze; zusätzlich ist er gegen Vibrationen geschützt. Der X-80 ist das Gerät der Wahl, wenn es darum geht Mobil (Fahrzeug) Druckbelege auszugeben.

Rückgabe-Automaten: Recycling-Automaten gehören mehr und mehr zu unserem Alltag, in dem Umweltbewusstsein groß geschrieben wird. Rückgabe-Belege müssen zuverlässig ausgedruckt werden – diese Bestätigung ist schließlich bares Geld, das Sie an der Kasse zurückerhalten. Der integrierte Sensor des Thermodruckers X-80 lässt Sie hier nicht im Stich.

Kiosks: Verkaufsstände sind ebenfalls überall anzutreffen – sei es die Ausgabe von Treuebonuspunkten oder die Online-Bestellung und „Konfiguration“ Ihres Club-Sandwich – sie gehören einfach dazu. Und der Thermodrucker X-80 ist der ideale Partner – mit einer hohen Druckgeschwindigkeit und schneller USB- oder serieller Schnittstelle, verschiedenen Chassis-Konfigurationen u.v.a.m. ist dieser Druckertyp flexibel genug, um die unterschiedlichsten Anforderungen auf diesem Gebiet zu erfüllen.

Technische Daten

Technologie:	Thermo-Direktdruck
Geschwindigkeit:	24 VDC: 350 mm/Sek. max.
Auflösung:	203 dpi (8 Dots/mm)
Druckkopf-Lebensdauer	
<i>Abrieb (basierend auf 12,5% Druckdichte)</i>	100 km Papier
<i>Elektrisch:</i>	100 Millionen Dot-Pulse
Grafiktreiber:	Windows® 2000/XP/7, Linux
Barcodes:	
<i>Intern generiert:</i>	UPC-A, UPC-E, EAN-13, EAN-8, Code 39, Interleaved 2 of 5, Code 128, Codabar, PDF 417
<i>Extern generiert:</i>	Alle Host-generierten mit Windows® Standard GDI File
Papierbreite:	2,36 bis 3,29 Zoll (60-86 mm)
Druckbreite:	3,15 Zoll (80 mm)
Papiergewicht:	50 bis 250 g/m ² (teilweise höher)
Papierkapazität:	6 Zoll (150 mm) Rollendurchmesser 12 Zoll (300 mm) (reduzierte Leistung)
Schnittstellentyp:	USB 1.1 oder RS-232
Serielle Baudrate:	9,600 bis 115,200 Baud
Betriebsspannung:	24 VDC± 5%
Stromverbrauch:	
Im Standby-Betrieb ca.	3,6 VA
Schlafmodus (optional)	<50 µA
Typisch ca.	2.3 Ampere (24VDC, 25% Deckung)
Abschneider:	Guillotine (Voll-und/ der Teilschnitt) oder Rotations-Abschneider (für schwere Papierqualität)
Abmessungen (BxHxT):	132 x 92 x 120 mm (ca.)
Umgebungsbedingungen:	
<i>Betriebstemperatur:</i>	0°C bis +50°C 25-80% Feuchtigkeit (keine Kondensation)
<i>Optionaler Bereich:</i>	-25°C bis +70°C 20-100% Feuchtigkeit (keine Kondensation)

Auch erhältlich in Konfigurationen mit integriertem Chassis und Papierhalter.

extendo®
plug + print

Alle Technischen Daten vorbehaltlich Änderungen ohne vorherige Ankündigung.
"HENGSTLER" ist ein eingetragenes Warenzeichen der Danaher Corporation.
"Windows" ist ein eingetragenes Warenzeichen der Microsoft Corporation.
Copyright © 2006-2013 Hengstler GmbH

HENGSTLER®

Hengstler GmbH, Uhlandstr. 49, 78554 Aldingen/Germany

Tel: +49 (0) 7424-890, Fax: +49 (0) 7424-89500

Web: www.hengstler.com Email: info@hengstler.com

February 7, 2013 – Ersetzt alle vorangehenden Versionen