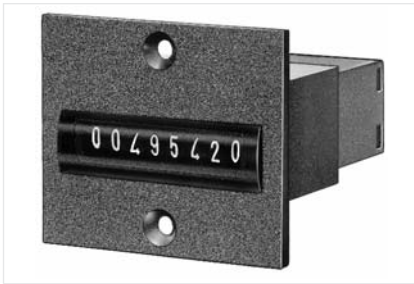


Typ 495



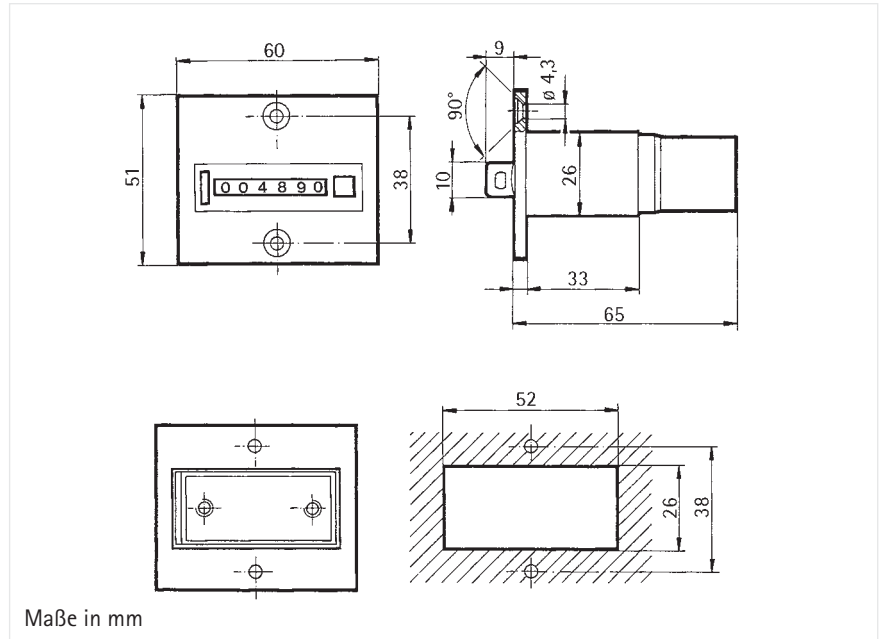
TECHNISCHE DATEN

Pneumatische Summenzähler

- Anzeige 6- oder 8stellig
- Rückstellung manuell, pneumatisch oder ohne Rückstellung
- Einfache Montage
- Schlauchverschraubung oder Schnellsteckverbindung
- Wartungsfreier Betrieb

Anzeige	6- oder 8 stellig, entsprechend Ausführung
Ziffernhöhe	4 mm
Betriebsdruck	2 . . . 8 bar
Luftbeschaffenheit	ölfrei
Filter Porenweite	< 40 µm
Betriebstemperatur	- 15 . . . + 60 °C
Lagertemperatur	- 40 . . . + 60 °C
Anschluss	Schlauchverschraubung M5 oder Schnellsteckverbindung, entsprechende Ausführung
Einbaulage	beliebig
Schwingfestigkeit	50 m/s ² nach IEC 068 2-6
Schockfestigkeit	400 m/s ² nach IEC 068 2-27
Wartungsfreier Betrieb	Zählen 30 x 10 ⁶ , Rückstellen 1,5 x 10 ⁶ Impulse
Gewicht	ca. 60 g
Zähleingang	Addierend
Impulsdauer mind.	8 ms
Zählfrequenz max.	25 Hz
Tastverhältnis	Siehe Sachwort-Register Zählfrequenz
Rückstellung (Reset)	Entsprechende Ausführung 6 stelliger Zähler – manuell über Taste – pneumatisch, Impulslänge mind. 180 ms ACHTUNG: Zeit zwischen letztem Zählimpuls und pneumatischem Reset mind. 50 ms. 8 stelliger Zähler – ohne Rückstellung

MASSZEICHNUNG



BESTELLANGABEN

Zähler

Anschluss	Frontplatte	6 stellig	8 stellig
Schlauchverschraubung M5	56 x 40	0 495 474	0 495 420
Schnellsteckverbindung	56 x 40	0 495 473	
Schlauchverschraubung M5	60 x 50	0 495 464	
Schnellsteckverbindung	60 x 50	0 495 465	0 495 422

Zubehör

Schutzdeckel IP 55		mit Knopf-Verschluss	1 405 611
		mit Schloss-Verschluss	1 405 612
Armaturen für Schlauch M5 x 1			3 641 733
Anschluss Bausatz M5 / R1/8"			1 495 089*

* Auf Anfrage

Typ 495



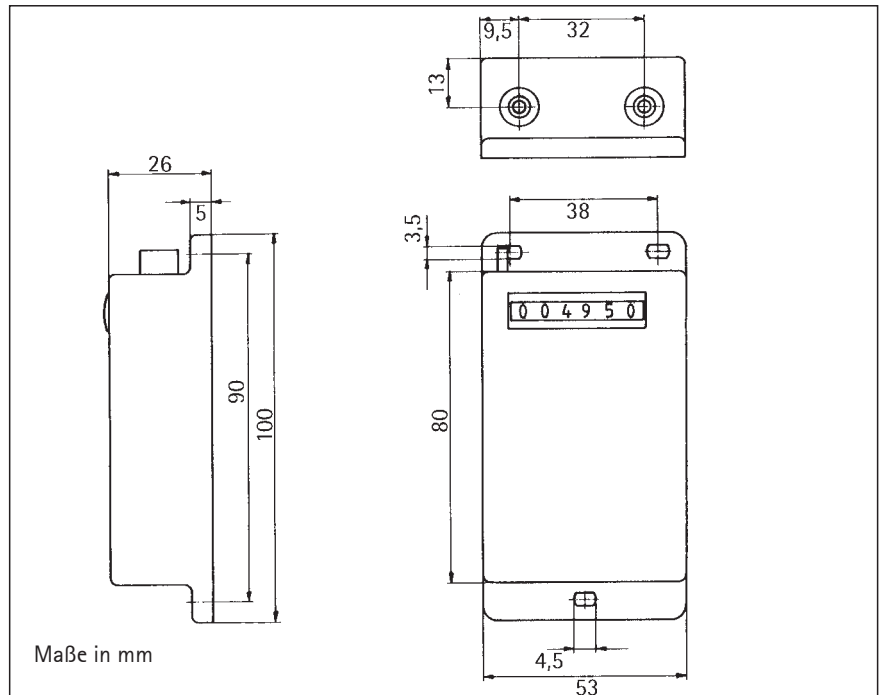
TECHNISCHE DATEN

Pneumatischer Summenzähler für Aufbau

- Anzeige 6 stellig
- Rückstellung manuell, pneumatisch oder ohne Rückstellung
- Einfache Montage
- Schlauchverschraubung oder Schnellsteckverbindung
- Wartungsfreier Betrieb

Anzeige	6 stellig
Ziffernhöhe	4 mm
Betriebsdruck	2 ... 8 bar
Luftbeschaffenheit	ölfrei
Filter Porenweite	< 40 µm
Betriebstemperatur	- 15 ... + 60 °C
Lagertemperatur	- 40 ... + 60 °C
Anschluss	Schlauchverschraubung M5 oder Schnellsteckverbindung, entsprechende Ausführung
Einbaulage	beliebig
Schwingfestigkeit	50 m/s ² nach IEC 068 2-6
Schockfestigkeit	400 m/s ² nach IEC 068 2-27
Wartungsfreier Betrieb	Zählen 30 x 10 ⁶ , Rückstellen 1,5 x 10 ⁶ Impulse
Gewicht	ca. 60 g
Zähleingang	Addierend
Impulsdauer mind.	8 ms
Zählfrequenz max.	25 Hz
Tastverhältnis	Siehe Sachwort-Register Zählfrequenz
Rückstellung (Reset)	Entsprechende Ausführung <ul style="list-style-type: none">- manuell über Taste- pneumatisch, Impulslänge mind. 180 ms ACHTUNG: Zeit zwischen letztem Zählimpuls und pneumatischem Reset mind. 50 ms. <ul style="list-style-type: none">- ohne Rückstellung

MASSZEICHNUNG



BESTELLANGABEN

Zähler

Anschluss

Schlauchverschraubung M5	0 495 462
Schnellsteckverbindung	0 495 461

Zubehör

Armaturen für Schlauch M5 x 1	3 641 733
-------------------------------	-----------